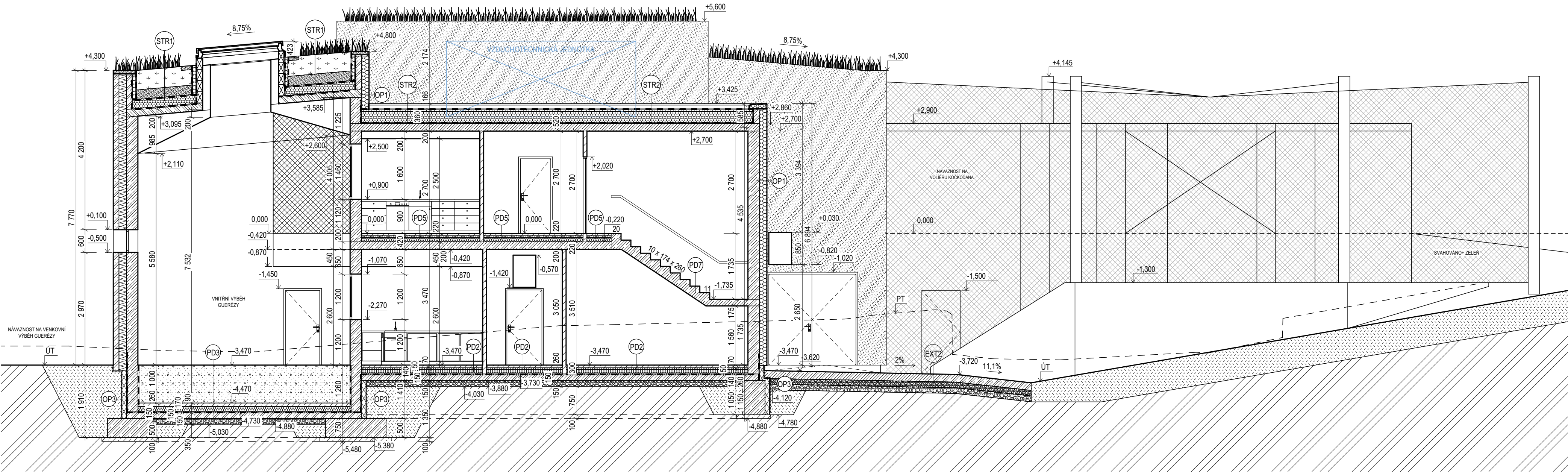


PAVILON - ŘEZ C-C' - M1:75



LEGENDA MATERIÁLŮ

- ŽELEZOBETON
- PROSTÝ BETON
- BROUŠENÝ CIHELNÝ BLOK PRO TL. STĚNY 100 MM NA MALTU PRO TENKÉ SPÁRY
- IZOLAČNÍ FASÁDNÍ DESKY EPS - tl. 200mm
- TEPELNÁ IZOLACE XPS - tl. 200mm
- PŘEDSTĚNA Z PROBARVENÉHO BETONU, VYZTUŽENÍ KARI SÍTÍ, KOTVENÍ NA TRNY
- TEPELNÁ IZOLACE XPS S UZAVŘENOU BUNĚČNOU STRUKTUROU - tl. 120mm
- DESKY Z EXPANDOVANÉHO POLYSTYRENU EPS 200 - tl. 240mm
- DRENÁŽNÍ A HYDROAKUMULAČNÍ VRSTVA VEGETAČNÍ STŘECHY
- SUBSTRÁT - BÓRKA VNITŘNÍHO VÝBĚHU ZVÍRAT/ SUBSTRÁT ŽAHONOU TROPICKÝCH ROSTLIN
- SUBSTRÁT VEGETAČNÍ STŘECHY
- DOSYPANÁ ZEMINA / ŠTĚRKOPÍSEK / PÍSEK
- ŠTĚRKOVÉ LOŽE
- HUTNĚNÝ ŠTĚRKOPÍSEK
- ROSTLÁ ZEMINA
- HYDROIZOLACE

POZNÁMKY

- KONSTRUKCE PODLAH MUSÍ BÝT ODDILATOVANÁ OD OKOLNÍCH STĚN
- EPOXIDOVÝ SOKL VÝŠKY 80 mm V ÚROVNI OMÍTKY V MÍSTNOSTECH, KDE NEJSOU EPOXIDOVÉ ŠTĚRKY, SOKL BUDE ZAPUŠTĚNÝ DO OMÍTKY(OMÍTKOVÁ UKONČOVACÍ LIŠTA)
- TEPELNÁ IZOLACE MUSÍ BÝT U VÝPLNÍ OTVORŮ V OBVODOVÝCH STĚNÁCH PŘETAŽENA O MIN. 30 mm, POKUD TO UMOŽŇUJE KONSTRUKCE RÁMU VÝPLNÍ A NEDOUJE TÍM K OMEZENÍ JEJICH FUNKCE
- U ZDĚNÝCH KONSTRUKCÍ BUDOU VEŠKERÁ NÁROŽÍ OCHRÁNĚNA ROHOVÝMI PODOMÍTKOVÝMI LIŠTAMI
- VEŠKERÉ DODATEČNĚ ZAZDÍVANÉ PROSTUPY A DRÁŽKY V KONSTRUKCÍCH OPATŘENÝCH OMÍTKOU BUDOU PŘETAŽENY PERLINKOU S PŘESAHEM min.300 mm
- PROSTUPY PRO VEDENÍ INSTALACÍ PROVĚST DLE PROJEKT. DOKUMENTACE JEDNOTLIVÝCH PROFESÍ, PO PROVEDENÍ ROZVODŮ BUDOU VŠECHNY DRÁŽKY A PROSTUPY ZAOMÍTÁNY, PŘED DOZDĚNÍM A ZAPRAVENÍM NUTNO ZKONTROLOVAT PROVEDENÍ VŠECH ROZVODŮ DLE PD JEDNOTLIVÝCH PROFESÍ!
- VYHOTOVENO NA PODKLADU: I. VÝŠKOPISNÉHO A POLOHOPISEHO GEODETICKÉHO ZAMĚŘENÍ, II. INŽENÝRSKO-GEOLOGICKÉHO PRŮZKUMU, III. RADONOVÉHO POSUDKU, IV. HYDROGEOLOGICKÉHO PRŮZKUMU, V. ARCHITEKTONICKÉ STUDIE "PAVILON PRO STAROSVĚTSKÉ PRIMÁTY "KONŽSKÝ PRALES"" ZPRACOVANÉ VERSUM ARCHITEKTI, S.R.O. Z 10/2022.VI. EXISTENCE SÍTÍ; A DALŠÍCH PODKLADŮ. KOMPLETNÍ VÝČET VŠECH PODKLADŮ JE UVEDEN V ČÁSTI A.PRŮVODNÍ LIST, BOD. A.2 SEZNAM VSTUPNÍCH PODKLADŮ. POLOŽKY II. AŽ IV. JSOU PŘÍLOHOU TĚTO DOKUMENTACE JAKO JEJÍ NEDILNÁ SOUČÁST
- NESLOUŽÍ JAKO DOKUMENTACE PRO PROVEDENÍ STAVBY!
- NESLOUŽÍ JAKO DOKUMENTACE PRO VÝBĚR ZHOTOVITELE!

0,000 = 167,100 m n.m., B.p.v./SOUŘADNICOVÝ SYSTÉM S-JTSK

ZOOLOGICKÁ ZAHRADA USTÍ NAD LABEM, PŘÍSPĚVKOVÁ ORGANIZACE, DRÁŽDANSKÁ 23, 400 07, USTÍ NAD LABEM		
PAVILON PRO STAROSVĚTSKÉ PRIMÁTY "KONŽSKÝ PRALES"		
STUPEŇ:	DOKUMENTACE PRO POVOLENÍ STAVBY	
AUTOŘI:	MARTIN HUDEC, MARCHD ING. JIŘÍ DRTIL ING. ARCH. IVETA NOVOTNÁ ING. ARCH. LUKÁŠ KLOZ	
ČÁST:	STAVEBNÍ OBJEKT:	
D.1.1.2.2. CHARAKTERISTICKÉ ŘEZY	SO 01	
VEDOUCÍ PROJEKTANT:	MARTIN HUDEC, MARCHD	FIRMA:
ZODPOVĚDNÝ PROJEKTANT:	MARTIN HUDEC, MARCHD	Versum architekti, s.r.o.
VYPRACOVAL:	ING. JIŘÍ DRTIL	IČ: 11791080
KONTROLOVAL:	MARTIN HUDEC, MARCHD	VRCHLICKÉHO SAD 1894/4 602 00 BRNO
NÁZEV VÝKRESU:	DATUM:	
PAVILON - ŘEZ C-C'	ÚNOR 2025	
	MĚŘÍTKO:	1:75
	PARÉ:	ČÍSLO VÝKRESU:
		D.1.1.2.2.3.